

## **CHAMBRES D'HÔTES LA GRANDE MAISON - PEYRIAC-DE-MER - CÔTE DU MIDI**

### CHAMBRES D'HÔTES LA GRANDE MAISON - PEYRIAC-DE- MER

Bienvenue dans nos chambres d'hôtes à Peyriac-De-Mer  
- Côte du Midi

<https://lagrandemaison-peyriacdemer.fr>



Pierre-Jean de Chambon






+33 6 12 08 51 26

**A** Chambres d'hôtes La Grande Maison -  
Peyriac-De-Mer : 9 Rue de l'Étang 11440  
PEYRIAC-DE-MER





## Chambres d'hôtes La Grande Maison - Peyriac-De-Mer

-  Chambre Familiale (4 personnes - 2 Adultes Maximum)
-  Chambre Double - Vue sur Jardin (2 personnes)
-  Chambre Double avec Terrasse (2 personnes)
-  Chambre Double - Vue sur Jardin (2 personnes)  Chambre Double (2 personnes)




Nous sommes un couple, Fanny et Pierre-Jean qui avons rénové la maison de maître de mon enfance pour offrir 5 chambre d'hotes et un gîte à nos hôtes dans le village de Peyriac de Mer ou il fait bon vivre. Nous sommes impatient de faire découvrir la maison à nos hôtes et de la partager avec eux.



## Infos sur l'établissement

 *Communs*

 *Activités*

 *Réseaux*      Accès Internet

 *Stationnement*

 *Services*      Nettoyage / ménage

 *Extérieurs*





## Chambre Familiale (4 personnes - 2 Adultes Maximum)



Chambre



4

personnes



1

chambre



26

m2



### Chambres

Chambre(s): 1

Lit(s): 3

dont lit(s) 1 pers.: 2

dont lit(s) 2 pers.: 1

### Salle de bains / Salle d'eau

Salle de bains avec douche  
Sèche serviettes

Sèche cheveux

Salle(s) d'eau (avec douche): 1

### WC

WC: 1

WC indépendants

### Cuisine

### Autres pièces

### Media

### Autres équipements

### Chauffage / AC

### Exterieur

### Divers





## Chambre Double - Vue sur Jardin (2 personnes)



Chambre



2

personnes



1

chambre



14

m2

*Chambres*

Chambre(s): 1  
Lit(s): 1

dont lit(s) 1 pers.: 0  
dont lit(s) 2 pers.: 1

*Salle de bains / Salle  
d'eau  
WC*

*Cuisine*

*Autres pièces*

*Media*

*Autres équipements*

*Chauffage / AC*

*Exterieur*

*Divers*







## Chambre Double avec Terrasse (2 personnes)



Chambre



2

personnes



1

chambre



24

m<sup>2</sup>

*Chambres*

Chambre(s): 1  
Lit(s): 1

dont lit(s) 1 pers.: 0  
dont lit(s) 2 pers.: 1

*Salle de bains / Salle  
d'eau  
WC*

*Cuisine  
Autres pièces  
Media*

*Autres équipements  
Chauffage / AC  
Exterieur  
Divers*



## Chambre Double - Vue sur Jardin (2 personnes)

			
Chambre	2	1	19
	personnes	chambre	m2

*Chambres*

Chambre(s): 1  
Lit(s): 1

dont lit(s) 1 pers.: 0  
dont lit(s) 2 pers.: 1

*Salle de bains / Salle  
d'eau*

*WC*

*Cuisine*

*Autres pièces*

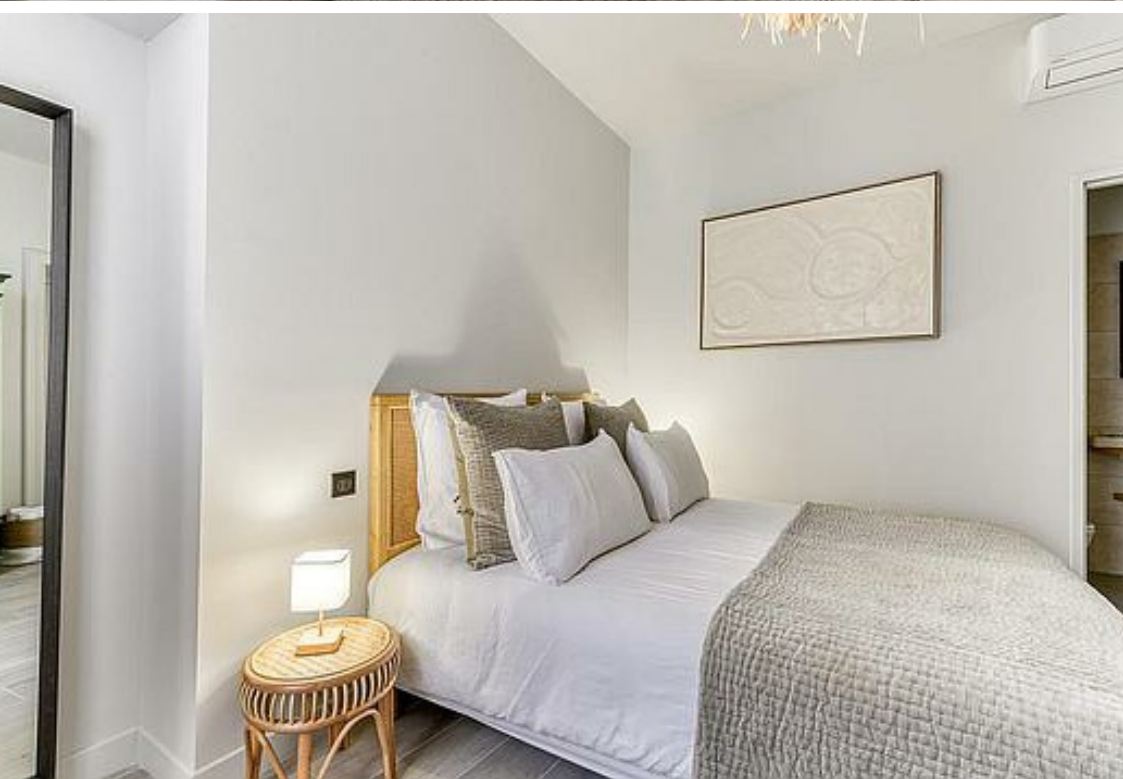
*Media*

*Autres équipements*

*Chauffage / AC*

*Exterieur*

*Divers*



## Chambre Double (2 personnes)



Chambre



2

personnes



1

chambre



18

m2

*Chambres*

Chambre(s): 1

Lit(s): 0

dont lit(s) 1 pers.: 0

dont lit(s) 2 pers.: 0

*Salle de bains / Salle  
d'eau*

*WC*

*Cuisine*

*Autres pièces*

*Media*

*Autres équipements*

*Chauffage / AC*

*Exterieur*

*Divers*



# A savoir : conditions de la location

<i>Arrivée</i>		
<i>Départ</i>		
<i>Langue(s) parlée(s)</i>	Anglais	Espagnol Français
<i>Annulation/Prépaiement/Dépot de garantie</i>		
<i>Moyens de paiement</i>	Cartes de paiement	Espèces
<i>Ménage</i>		
<i>Draps et Linge de maison</i>		
<i>Enfants et lits d'appoints</i>	Lit bébé	
<i>Animaux domestiques</i>	Les animaux ne sont pas admis.	

## Tarifs (au 22/04/24)

Chambres d'hôtes La Grande Maison - Peyriac-De-Mer

n°1 : Chambre Familiale (4 personnes - 2 Adultes Maximum) . n°2 : Chambre Double - Vue sur Jardin (2 personnes) . n°3 : Chambre Double avec Terrasse (2 personnes) . n°4 : Chambre Double - Vue sur Jardin (2 personnes) . n°5 : Chambre Double (2 personnes) .

Tarifs en €:	Tarif 1 nuit en semaine (L, M, M, J, D)					Tarif 1 nuit en weekend (V ou S)					Tarif 2 nuits weekend (V+S)					Tarif 7 nuits semaine				
Unité de location	n°1	n°2	n°3	n°4	n°5	n°1	n°2	n°3	n°4	n°5	n°1	n°2	n°3	n°4	n°5	n°1	n°2	n°3	n°4	n°5
du 01/01/2024 au 31/12/2024																				

# Mes recommandations

Les incontournables

Billetterie Côte du Midi

OFFICE DE TOURISME CÔTE DU MIDI  
WWW.COTEDUMIDI.COM



## LA FABRICA

+33 6 76 70 25 72  
1 Rue de l'Étang

PEYRIAC-DE-MER



La FabricA, la bonne adresse à Peyriac de Mer pour votre pause déjeuner et dîner en été ! La cuisine, healthy & gourmande, ne manquera pas de vous régaler... En effet, Marjory (votre hôte, pétillante et passionnée) s'occupera de vous du début à la fin ! Au menu : avocado toast et son œuf coulant, bruschetta Italienne, paninis « artisanaux » généreusement garnis, salades gourmandes, plats du jours, cocktails, tapas. Une carte composée uniquement de produits frais, faits maison, en association avec des partenaires locaux (pains, bière, vins, café, légumes...). Le petit plus, une jolie terrasse intimiste derrière l'église, qui mérite qu'on s'éloigne un peu de la place du village... Une adresse incontournable si vous passez par Peyriac de Mer. La FabricA c'est aussi des prestations TRAITEUR: box Apéro, Brunch mais aussi plateaux cocktails pour vos événements (anniversaire, mariage, entreprises). Jusqu'à une



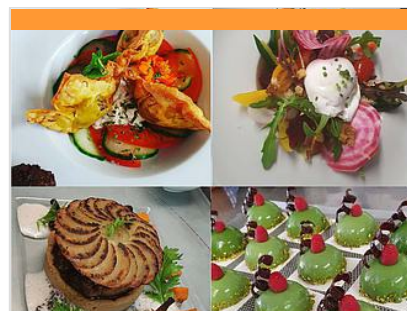
## Ô VIEUX TONNEAUX

+33 4 68 48 39 54  
3 place de la Mairie

0.1 km  
PEYRIAC-DE-MER



Le café restaurant se situe au coeur du village de Peyriac de Mer et vous accueille dans un cadre chaleureux et une ambiance conviviale où le bon vin et la cuisine rythmée par la saison et la musique vous charmeront. Concert le dimanche à 18 H de mai à septembre.



## PRÈS DE LA FONTAINE

+33 4 34 36 01 94  
11 chemin des patrières

4.7 km  
PORTEL-DES-CORBIÈRES



A Portel des Corbières, le restaurant Près de la Fontaine vous invite à venir déguster sa cuisine traditionnelle raffinée avec des produits frais et de saison. Service en terrasse ou en salle avec notre cuisine ouverte. On vous accueille du Mardi midi au dimanche soir. Venez découvrir notre carte



## RESTAURANT LES BEAUX ARTS

+33 4 68 42 55 66 +33 6 43 40 98  
10  
Place Juin 1907

4.9 km  
BAGES



Restaurant bistrot dans un cadre idyllique, unique dans son genre. Terrasse, décor soigné et de charme, au centre du village de Bages et proche de l'étang. Cuisine raffinée à découvrir



## RESTAURANT DE FONTFROIDE

+33 4 68 41 02 26  
Abbaye de Fontfroide Route  
Départementale 613  
<https://www.fontfroide.com/le-restaurant>

6.9 km  
NARBONNE



Sous les voûtes de l'ancienne bergerie ou en terrasse au pied du Massif de Fontfroide, dégustez les saveurs d'une cuisine méditerranéenne concoctée à partir de produits sélectionnés auprès des producteurs locaux, agrémentée de quelques herbes cueillies dans les jardins de l'abbaye et magnifier par les vins de domaines locaux. Une halte gourmande pour des instants de plaisirs simples et subtils.

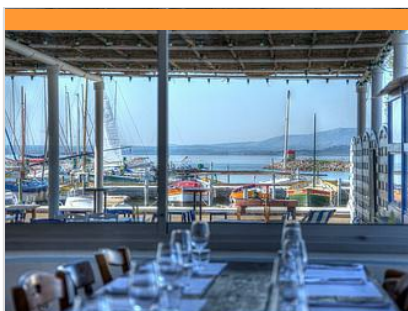


# Mes recommandations (suite)

Les incontournables

Billetterie Côte du Midi

OFFICE DE TOURISME CÔTE DU MIDI  
WWW.COTEDUMIDI.COM



## BISTROT LA NAUTIQUE

+33 4 68 91 53 73

12 rue des Nautiquards La nautique

<http://bistrot-la-nautique.e-monsite.com>

7.3 km

NARBONNE



Bienvenue au bistrot La Nautique. Un café, un repas, un apéritif... ? Tout cela à l'intérieur ou en terrasse, avec une vue imprenable sur le port de la Nautique, l'étang et les Pyrénées ! La carte change tous les jours, au gré des arrivages, et afin de respecter une philosophie simple : des produits frais et locaux pour des plats de "bistrot à l'étang", cuisinés et présentés avec le plus grand soin par toute l'équipe.



## CHEZ FRANCK

+33 4 68 41 59 32

37 avenue d'Espagne

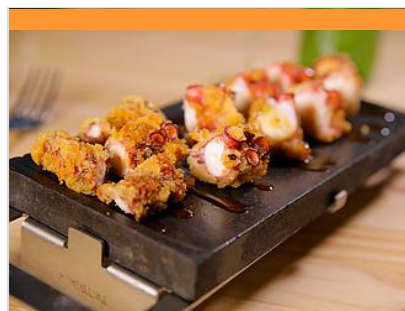
<http://chezfrancknarbonne.fr>

9.7 km

NARBONNE



CHEZ JO DEVIENT CHEZ FRANCK ! Plus qu'un restaurant, Chez Jo Gonzalez est une véritable institution. Créé en 1968 par le vice champion de boxe olympique, Joseph Gonzalez, son restaurant est un vrai repère pour les amateurs de viandes narbonnaises. 50 ans après, Jo, dit «Jo la foudre» raccroche son tablier de grilladin hors paire et le confie à sa petite-fille, Mathilde et Franck Tournaire, ancien rugbyman international du Racing, enfant de Narbonne. Ensemble, l'équipe vous accueille tous les jours dans la simplicité et un cadre soigné. Accents chantants, grillades au feu de bois, cuisine généreuse et esprit familial sont conservés pour régaler les palais affûtés. A bientôt Chez Franck !



## MAISON SAINT CRESCENT - CAVE A VIN ET A MANGER

+33 4 68 45 67 85

68 Avenue du Général Leclerc

<https://maison.saintcrescent.com>

10.1 km

NARBONNE



2500 références de bons vins à emporter ou déguster sur place vous y attendent. Autour desquels charcuteries, fritures et plats bistrot à l'accent régional attisent la gourmandise d'un rendez-vous improvisé ou d'un rendez-vous décontracté entre amis.



## MAISON SAINT CRESCENT - LA TABLE LIONEL GIRAUD

+33 4 68 41 37 37

68 avenue du Général Leclerc

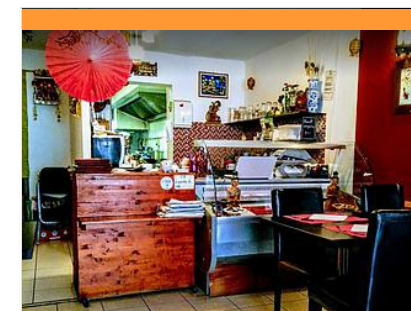
<https://maison.saintcrescent.com>

10.1 km

NARBONNE



La Table de Lionel Giraud, c'est l'exigence de la simplicité. Une cuisine empreinte de terroir narbonnais, méticuleuse et d'excellence au plus proche de la philosophie du Chef : convivialité et proximité. La carte évolue au fil des idées du chef et de ce que la Nature donne au moment où elle les offre.



## SOOKJAI THAI

+33 4 68 42 87 94

10 avenue Général Leclerc

11.0 km

NARBONNE



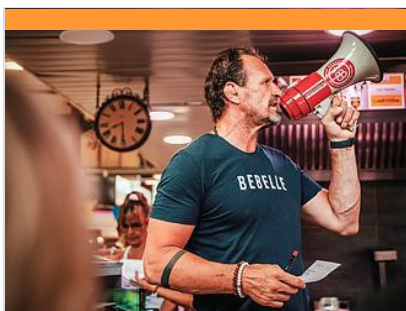
Tous les jours de 11h à 14h et de 18h30 à 22h. Spécialités thaïlandaises sur place ou à emporter. Tarifs : menu midi 8,50 euros. Menu soir 14,50 euros et 16,50 euros.

# Mes recommandations (suite)

Les incontournables

Billetterie Côte du Midi

OFFICE DE TOURISME CÔTE DU MIDI  
WWW.COTEDUMIDI.COM



## CHEZ BÉBELLE

+33 6 85 40 09 01

Les Halles Boulevard Docteur Ferroul

<https://www.chez-bebelle.fr/narbonne/>

11.2 km

NARBONNE



C'est au coeur de l'ambiance du marché des Halles que ce bar-restaurant se trouve. La convivialité c'est le maître mot ! Tout au long du service, «Bebelle» assure le spectacle en annonçant vos commandes, à grands coups de mégaphone, aux artisans en viande des Halles. En retour Bebelle rattrape au vol les morceaux bien emballés, tel un troisième ligne de rugby sous une longue chandelle.



## BRASSERIE CO

+33 4 68 32 55 25

1 boulevard du Docteur Ferroul

11.2 km

NARBONNE



Dans un cadre zen et cosy au bord de la Robine et en face les halles de Narbonne, une cuisine méditerranéenne vous est servie. Service de midi uniquement (fermé le soir sauf pour privatisation à partir de 15 personnes). Salon de thé et snack ouvert de 8 H à 19 H.



## CADENCE NARBONNE

+33 7 56 87 06 15

15 Cours Mirabeau

<https://www.cadencenarbonne.com/>

11.2 km

NARBONNE



Cadence Narbonne Nouveau restaurant sur le Cours Mirabeau tendance se transformant en bar musical le soir.

LA JUMENT VERTE  
Restaurant et Pizzas en feu de bois  
Narbonne

## LA JUMENT VERTE

+33 4 68 32 19 14

2 bis rue Mondonville

11.3 km

NARBONNE



La Jument Verte rallume le four ! Rendez-vous les Jeudi Vendredi Samedi et Dimanche soir. A emporter : Nouvelle carte de pizzas et petites douceurs Italiennes en dessert Commandes par téléphone de 15h à 20h30 au 0468321914 Retrait au restaurant de 17h à 20h45



cadence  
.AU MUSÉE.

## CADENCE AU MUSÉE

+33 7 56 87 06 15

2 avenue André Mècle

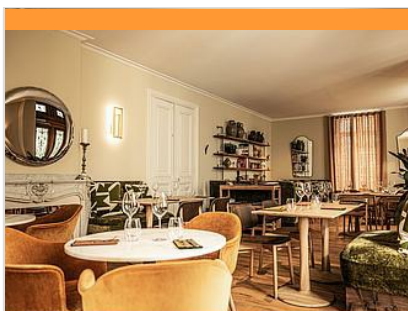
<https://www.cadencenarbonne.com/>

11.3 km

NARBONNE



"Cadence au Musée" propose une cuisine bistrannique avec un menu du marché quotidien et une carte renouvelée chaque mois. Il s'attache à cuisiner avec des produits frais, locaux et de saison, en collaboration avec les commerçants des Halles de Narbonne. Il sera ainsi possible d'y prendre un café ou un petit-déjeuner le matin, d'y déjeuner le midi et de s'accorder une pause sucrée ou salée l'après-midi. L'ouverture de "Cadence au Musée" a été le fruit de la rencontre entre deux visions, celle portée par la direction de Narbo Via et celle impulsée par les gérants de "Cadence Narbonne", qui se rejoignent dans le souhait de cocréer, d'innover, d'instaurer un rendez-vous de pause-déjeuner au Musée, d'ouvrir le Musée à de nouveaux publics, de surprendre par de nouvelles propositions tout en respectant la sérénité du lieu. Avec l'ouverture de ce restaurant au cœur du musée, Narbo Via se positionne comme un pôle



## RESTAURANT LE MOSAÏQUE

+33 4 68 90 34 00

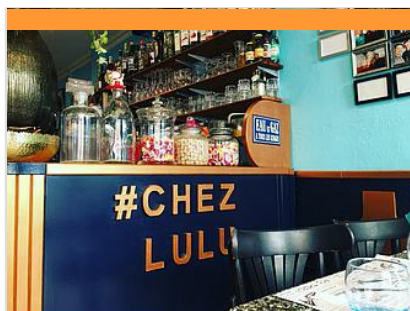
5 rue Paul-Louis Courier

<https://www.hotellemosaique.com/resta>

11.4 km  
NARBONNE



Un voyage culinaire Inspiré de la tradition culinaire qui vit le jour à Buenos Aires avec l'arrivée d'immigrants italiens, le restaurant le Mosaïque vous invite à voyager et à découvrir les saveurs argentines savamment mêlées aux ingrédients locaux et à l'art culinaire traditionnel français.



## CHEZ LULU

+33 4 68 32 24 87

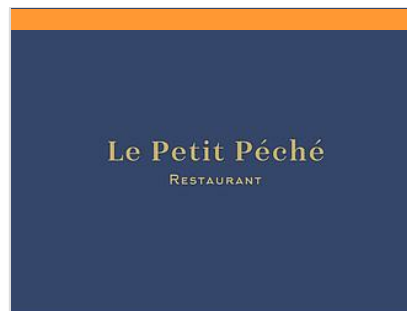
30 boulevard Gambetta

<https://chezlulu-restaurant.business.site>

11.5 km  
NARBONNE



Nous avons le plaisir de vous accueillir pour vous faire découvrir notre cuisine ou se mêlent grand classique et modernité dans une ambiance décontractée, simple et bon enfant d'un bistrot d'antan. Amis gourmants, gloutons, gourmets, gastronomes et fines-bouches... Bienvenue !



## Le Petit Pêché RESTAURANT

### LE PETIT PÉCHÉ

+33 4 34 44 14 23

10 Rue Armand Gauthier

<https://www.lepetitpeche.fr/>

11.5 km  
NARBONNE



Découvrez une cuisine du monde, à la fois fine, délicate et pleine de créativité au Petit Pêché à Narbonne. Le lieu idéal pour vos sorties en couple ou vos repas d'affaires. Choisissez votre repas parmi nos plats pleins de saveurs et de découvertes. Nous vous proposons des recettes raffinées et semi-gastronomiques. Notre carte change régulièrement pour répondre à tous les goûts et vous apportez sans cesse des nouveautés. Soupe de courgette, tartare de bœuf ou rosbif, vous trouverez votre bonheur dans notre restaurant à Narbonne. Et pour magnifier le tout, accompagnez votre déjeuner ou dîner d'un bon verre de vin.



## A L'OBENTO

+33 6 81 95 55 47

3 Rue du General Mirabel

<http://a-lobento.eatbu.com>

11.6 km  
NARBONNE



Au cœur d'une ville remplie d'histoire, dans un cadre ancien et enraciné dans les traditions, A l'Obento va vous en faire découvrir une nouvelle : l'histoire de la gastronomie japonaise ! Sandwicherie traditionnelle japonaise. Menu du jour, Obentos, formules Onigirazu. Vente à emporter. Événements privés. Vente de boissons, vente d'articles, de confiseries, soirées musicales...



## LA BONNE EXCUSE RESTAURANT

Cuisine de Tradition Française

### LA BONNE EXCUSE

+33 4 68 91 26 73

22 Rue Ancienne Porte de Béziers

<https://la-bonne-excuse-narbonne.busir>

11.8 km  
NARBONNE



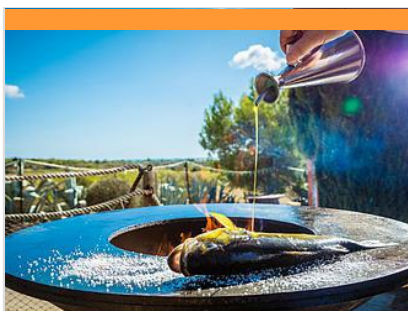
Une cuisine gourmande à base de produits frais et de qualité. La Bonne Excuse privilégie le circuit court en direct des producteurs et artisans locaux.

# Mes recommandations (suite)

Les incontournables

Billetterie Côte du Midi

OFFICE DE TOURISME CÔTE DU MIDI  
WWW.COTEDUMIDI.COM



## CHÂTEAU LE BOUÏS

+33 4 68 75 25 25  
Route bleue

<https://chateau-lebouis.com/restaurant/>

12.5 km  
GRUISSAN



Le Restaurant du Château le Bouïs avec sa terrasse panoramique offre une vue imprenable sur les vignes et la mer. Vin, herbes aromatiques et grillades aux sarments vous laisseront un souvenir inoubliable ! Laissez-vous séduire par les vins du Domaine, généreux, authentiques et fruités. Repas de groupes, séminaires, mariages, anniversaires peuvent y être organisés afin de vous faire vivre une escale méditerranéenne aux saveurs de la Clape dans une ambiance conviviale et chaleureuse. Proposition de menus thématiques : - Grillades à volonté - Vins & Tapas - Menu Spéciaux - Saint Valentin / Fête des Pères / Fête des Mères - Menu personnalisé pour les groupes - Mariage, baptême, anniversaire, repas d'entreprise.



## L'ECHO DES SAISONS

+33 4 68 41 71 68  
42 avenue San brancat

<http://lecho-des-saisons.business.site/>

12.9 km  
LA PALME



C'est au coeur du village historique de La Palme, dans cette ancienne cave familiale du XIXème siècle que nous avons choisi de nous installer pour créer notre restaurant et partager avec vous notre passion. L'Echo des Saisons vous offre une cuisine authentique dans le respect de la saisonnalité. Nous privilégions les circuits courts, et le travail des producteurs régionaux. Les saisons se reflètent dans cette carte renouvelée tous les vingt jours environ.



## L'ATELIER LOCATION VÉLOS

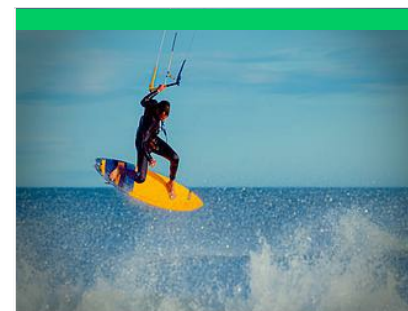
+33 6 78 62 59 57  
10 rue des jardins

<https://location-velos-peyriac.fr/>

0.2 km  
PEYRIAC-DE-MER



Louez votre vélo et partez à la découverte de l'Aude depuis Peyriac-de-Mer, joli village situé en plein coeur du Parc naturel de la Narbonnaise. Notre point de location se situe dans une réserve naturelle qui vous réservera bien de jolies surprises et qui ravira petits et grands pour un week-end ou un séjour de vacances. Que vous voyagiez en solo, en duo, entre amis ou collègues ou encore en famille, notre Atelier de location propose divers modèles de vélos et accessoires pour chaque activité ludique ou sportive : balade, visite, randonnée, cyclocross. Nous vous conseillons en fonction de vos besoins et de votre pratique régulière, intensive ou non du vélo. Nos vélos de marques reconnues sont fiables et répondent de manière adaptée aux diverses contraintes. Ils sont régulièrement entretenus par nos soins.



## SUD KITE

+33 6 33 81 61 72  
Parking du port

<http://www.sudkite.com>

0.8 km  
PEYRIAC-DE-MER



Sud Kite est une école de glisse proposant des cours de kitesurf et diverses activités nautiques (wing, foil, simulateur de glisse tractée) au départ de Peyriac de Mer. Nos valeurs sont de proposer un enseignement de qualité avec du matériel haut de gamme dans une situation géographique privilégiée (zone naturelle, plan d'eau vaste en eau peu profonde adapté, statistiques de vent intéressantes).



## CENTRE ÉQUESTRE DE PEYRIAC DE MER

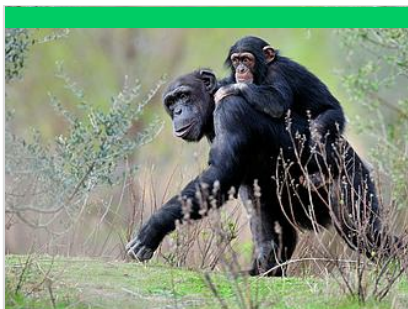
+33 4 68 93 55 74 +33 6 73 21 30  
71

Mas de l'île étroite  
<http://www.mas-de-lile.com/>

1.9 km  
PEYRIAC-DE-MER



Près de Peyriac de mer, au bord de l'étang de Bages, le centre équestre du Mas de l'île vous invite à découvrir les joies de l'équitation. Que ce soit pour découvrir ou pratiquer l'équitation sportive, le loisir ou la détente dans un cadre agréable et une ambiance chaleureuse. Initiation, saut d'obstacles, voltige, poney-games...



## RÉSERVE AFRICAINE DE SIGEAN

+33 4 68 48 20 20

RD 6009 19 chemin Hameau du lac

<https://www.reserveafricainesigean.fr>

2.8 km  
SIGEAN



Située entre Narbonne et Perpignan, la Réserve Africaine de Sigean accueille plusieurs milliers d'animaux, pour la plupart africains, sur plus de 350 hectares. Safari en voiture (1h) et promenade à pied (environ 3h) : lions, chimpanzés, rhinocéros blancs, zèbres, girafes, antilopes, flamants roses, suricates, phacochères, antilopes, guépards, lycaons, alligators, autruches, marabouts, vautours, boas, caméléons... Cafétéria self-service et aires de pique-nique à deux pas des animaux. Ouvert tous les jours, toute l'année. Notre conseil : prévoir la journée. Visite guidée VIP sur réservation préalable. Des rencontres avec les soigneurs animaliers en saison



## LA BATEAUTHEQUE

+33 6 80 02 39 84

23 rue de l'ancien puits BP n°7

<http://bateauthèque.xyz/>

4.8 km  
BAGES



Créée par des amoureux de l'Étang de Bages qui se désolaient que des bateaux dorment sur le rivage quand les passants émerveillés (mais sans bateau) rêvaient d'aller sur l'eau. La Bateauthèque prête à qui les veut les petites embarcations de ceux qui les lui confient. Toute l'année et pour le prix d'une adhésion symbolique (60€/an pour toute la famille), chacun peut naviguer à volonté sur des kayaks de mer, dériveurs, planches à voile ou paddle et découvrir la lagune.. Condition : savoir naviguer par ses propres moyens (la Bateauthèque n'est pas une école)



## PÔLE NAUTIQUE

+33 4 68 65 17 53 +33 6 61 56 98 56

12 rue des Nauticards Port La Nautique

<https://lanautique-narbonne.com>

7.4 km  
NARBONNE



Située au cœur du PNR de la Narbonnaise en Méditerranée, au nord de l'étang de Bages/Sigean, l'École Française de Voile de la Société Nautique de Narbonne est affiliée à la Fédération Française de Voile. Le plan d'eau est idéal pour la sécurité et pour la navigation avec un vent soutenu. Venez découvrir toutes les disciplines des activités nautiques (à partir de 4 ans) : l'optimist, le dériveur, le catamaran, la planche à voile, le paddle, le canoë et l'habitable, le windfoil et le wingfoil, ainsi qu'une offre "Slow tourisme". Location de matériel.



## GOLF SAINTE ROSE PITCH AND PUTT

+33 9 62 61 13 68

Chemin Saint Crescent

<http://www.golfsterosenarbonne.com>

9.7 km  
NARBONNE



Le site comporte un practice (30 postes), un Putting Green, un parcours de 18 trous de Pitch and Putt homologué par la FFGOLF, en compétition classement jusqu'à 26,5, un club house et un pro shop. Cours individuels, collectifs, en couple. Ecole de golf. Stages d'initiations pour enfants (pour connaître les dates merci de contacter l'accueil du Golf Ste Rose).



## THÉÂTRE + CINÉMA SCÈNE NATIONALE GRAND NARBONNE

+33 4 68 90 90 20# +33 4 68 90 90 00

2 avenue Maître Hubert Mouly BP

11.3 km  
NARBONNE



De septembre à juin, venez à Théâtre + Cinéma découvrir une programmation théâtre, danse, musique, cirque, jeune public... ainsi que sa programmation Cinéma Art et Essai. Théâtre + Cinéma a pour missions la diffusion des différents courants de la vitalité artistique actuelle, l'accompagnement à la création et l'éducation artistique. Cet établissement clef de la décentralisation culturelle en Occitanie est une association labellisée Scène nationale, dont la direction porte une réelle responsabilité publique, artistique et professionnelle Les Comptoirs (espace bar et restauration légère) tous les jours sauf le lundi, avant et après les spectacles et avant chaque séance de Cinéma Salles accessibles aux spectateurs à mobilité réduites, aveugles et malvoyants ou sourds et malentendants

# Mes recommandations (suite)

Les incontournables

Billetterie Côte du Midi

OFFICE DE TOURISME CÔTE DU MIDI  
WWW.COTEDUMIDI.COM



## MUSÉE ARCHÉOLOGIQUE

+33 4 68 42 68 42 +33 6 89 89 96 53

2 place de la Mairie

<https://museepeyriacdemer.fr>

0.1 km  
PEYRIAC-DE-MER



1

Les collections présentées au Musée Archéologique sont issues des fouilles réalisées sur la commune de Peyriac de Mer dans les années 1960/1970. Il retrace l'histoire de Peyriac-de-Mer de la Préhistoire à la période Romaine. Ouvert sur rendez-vous. Exposition temporaire.



## EGLISE SAINT PAUL

+33 0 46 84 82 16

Place de la Mairie

<http://www.peyriacdemer.org/fr/informat>

0.1 km  
PEYRIAC-DE-MER



2

Eglise fortifiée du XIVe siècle avec des tableaux de Gamelin père.



## L.A.C. LIEU D'ART CONTEMPORAIN

+33 4 68 48 83 62

1 rue de la BerreHameau du lac

<http://www.lac-narbonne.art>

3.3 km  
SIGEAN



3

Le L.A.C. est une immense et ancienne cave viticole transformée par le peintre hollandais Piet Moget et sa fille Layla pour accueillir les œuvres d'artistes contemporains. Deux expositions par ans (printemps /été) sont proposées, accompagnées d'une sélection de la collection particulière de la famille Moget, régulièrement renouvelée allant de Mondrian à la création d'aujourd'hui. Exposition réalisée avec l'aide de la DRAC, la Région Occitanie et le département de l'Aude .



## LATUVU

+33 4 68 48 96 22

46, rue de l'Ancien Puits

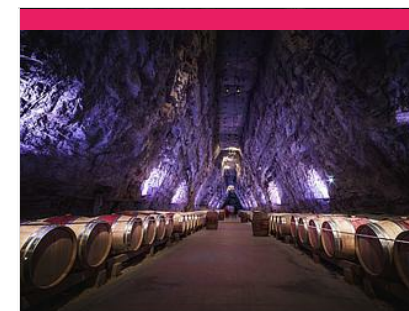
<http://www.latuvu.fr/>

4.7 km  
BAGES



4

Latuvu est une association de fait qui se dévoue à la promotion de l'art et d'artistes, toutes disciplines confondues. Elle organise des expositions, des concerts, des voyages consacrés aux arts et offre par ailleurs l'occasion à des artistes étrangers de venir passer quelque temps en résidence (Artist In Residence comme on dit en anglais ou AIR en abrégé).



## TERRA VINEA

+33 4 68 45 87 68

15 chemin des plâtrières

<http://www.terra-vinea.com>

4.7 km  
PORTEL-DES-CORBIERES



5

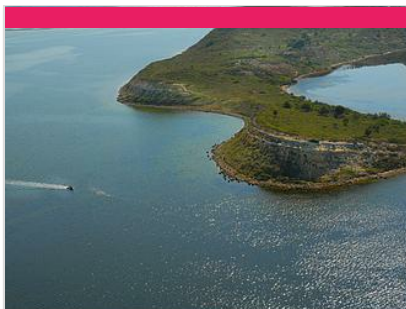
Marchez sur les pas d'anciens mineurs d'une carrière de gypse, pour découvrir les vestiges de l'histoire de la vigne et du vin en Narbonnaise, dès l'Antiquité. Plus qu'une visite, Terra Vinea vous fera vivre une expérience sensorielle dans les profondeurs de la terre. Observez, écoutez, sentez et laissez-vous happer par les dimensions titanesques de ce site, aux prodigieux effets. Vos sens en éveil après ce surprenant voyage dans le temps, vous vous délecterez d'une dégustation de différents vins locaux rigoureusement sélectionnés. Vous pourrez retrouver ces nectars dans la boutique du site mais aussi continuer la dégustation autour de savoureux mets concoctés par notre chef, dans le restaurant à l'étage.

# Mes recommandations (suite)

Les incontournables

Billetterie Côte du Midi

OFFICE DE TOURISME CÔTE DU MIDI  
WWW.COTEDUMIDI.COM



## PORT MAHON

6.6 km  
📍 SIGEAN



A 5 km de SIGEAN, Port Mahon est un ancien port Romain protégé où aucune construction n'est autorisée.



## ABBAYE DE FONTFROIDE

6.8 km  
📍 NARBONNE



A 10 minutes de Narbonne, entrez au cœur d'un univers préservé et privé, un patrimoine classé qui conserve entre ses murs les richesses architecturales et la spiritualité des Hommes qui l'ont occupé, des moines cisterciens à Gustave Fayet, artiste et mécène, qui acquiert l'Abbaye en 1908. Sous son impulsion, Fontfroide devient un lieu de rencontres artistiques et d'effervescence créatrice. L'Abbaye est empreinte en ses murs de riches témoignages de ces résidences à découvrir au cours d'une visite, un concert, une exposition... Jardins et Architecture se conjuguent à Fontfroide : intégrés à la visite de l'abbaye, la roseraie et les jardins classés "Jardin Remarquable" et "Refuge LPO" sont une invitation à une promenade bucolique. Complétez votre découverte par une balade dans le massif environnant et profitez de vues remarquables sur le patrimoine millénaire. Une halte courmande



## LES HALLES

11.2 km  
📍 NARBONNE



Élu plus beau marché de France en 2022 par les presses quotidiennes régionales de France et par la rédaction de TF1, les halles de Narbonne demeurent plus que jamais le lieu incontournable sur la Côte du Midi pour tous ceux qui ont le goût des découvertes culinaires dans un cadre authentique et convivial. Le pavillon de Style Baltard fut construit au début du siècle dernier près du canal de la Robine ; sa superbe structure métallique, ses piliers et ses portes de pierre, sa toiture majestueuse abritent toujours l'un des plus beaux marchés de France. A visiter pour le plaisir des yeux et du palais, avec 66 commerces des meilleurs produits frais, des fruits et des légumes aux poissons, en passant par les fromages et les vins fins de la région. A ne manquer sous aucun prétexte ! Ouvertes 365 jours par an (sans exception) de 7h à 14h00 (NB : Service minimum les Lundis).



## VIA DOMITIA

11.4 km  
📍 NARBONNE



Emouvant témoignage de la Ville antique, la Via Domitia reliait l'Italie à l'Espagne au II<sup>e</sup> siècle avant JC. Elle a été découverte en 1997, Restaurée et aménagée, elle balise la place de l'Hôtel de Ville, au cœur du quartier de Cité. Très appréciée des enfants, la Via Domitia est un lieu original où ils aiment s'amuser sur les pavés antiques.



## JARDIN DE L'ARCHEVÊCHÉ

11.5 km  
📍 NARBONNE



Situé en cœur de ville et attenant au palais des Archevêques, ce jardin à la française récemment réhabilité est le lieu de passage privilégié d'un bon nombre de narbonnais et touristes du fait de sa proximité avec les monuments historiques comme la cathédrale. On peut y observer une collection d'agrumes, de magnifiques cèdres centenaires et surtout un cadran solaire monumental qui est également une fontaine.

# Mes recommandations (suite)

Les incontournables

Billetterie Côte du Midi

OFFICE DE TOURISME CÔTE DU MIDI  
WWW.COTEDUMIDI.COM



## CATHÉDRALE SAINT-JUST ET SAINT-PASTEUR

+33 4 68 90 31 34

Rue Armand Gautier

<http://www.musees-narbonne.fr>

11.5 km

NARBONNE



De style gothique rayonnant directement inspiré des grandes cathédrales du Nord de la France, la cathédrale St-Just-et-St-Pasteur se singularise par son unique choeur, dont les voûtes s'élèvent à plus de 40 mètres de haut. Construite entre 1272 et 1340, elle est restée inachevée, les Consuls refusant en ces temps agités de détruire les remparts afin de poursuivre la construction. La chapelle axiale Notre Dame de Bethléem présente un retable du XIVème, en pierre polychrome. La salle du Trésor, également appelée salle acoustique, propose une riche et précieuse collection d'objets liturgiques, d'ivoires, d'orfèvreries et des tapisseries. Messes hebdomadaires les dimanches à 11h et les vendredis à 10h (hors célébrations ponctuelles).



## NARBO VIA

+33 4 68 90 28 90

2 avenue André Mècle

<https://narbovia.fr>

11.5 km

NARBONNE



Situé à l'entrée Est de la ville et le long du canal de la Robine, le musée Narbo Via vous fait découvrir les richesses de la cité antique de Narbo Martius, première colonie romaine fondée en Gaule en 118 avant notre ère. Doté d'une collection de plus de 7 000 pièces, ce musée à l'architecture contemporaine propose un parcours d'expositions permanente et temporaire sur 3200m2, avec notamment des peintures murales ainsi qu'un ensemble exceptionnel de 760 fragments de monuments funéraires répartis dans un mur animé unique en Europe. Narbo Via est également un établissement dédié à la recherche. Il dispose à ce titre d'un atelier de restauration, d'une salle d'étude pour les collections et le mobilier archéologique, d'une salle de documentation et d'un auditorium de 192 places qui peut accueillir des conférences et des colloques. Ses jardins, sa librairie-boutique et son restaurant Cadence au Musée



## CLOS DE LA LOMBARDE

48 rue Chanzy

<https://billetterie.cotedumidi.com/visites>

12.2 km

NARBONNE



Venez découvrir ou redécouvrir les vestiges archéologiques du « Clos de la Lombarde » à travers une reconstitution époustouflante des deux « domus » ainsi que des thermes et sentir l'ambiance de la déambulation dans ses rues. Grâce aux images de synthèse dans la nouvelle salle immersive du clos, vous allez pouvoir voyager au cœur d'un quartier romain du IIème siècle de notre ère, complétant ainsi votre visite du site. Découvert par Raymond et Maryse SABRIE, le site archéologique du Clos de la Lombarde a été fouillé depuis 1974 par le G.R.A.N. Il correspond à une zone du quartier résidentiel situé au nord de Narbonne romaine, en bordure de la Voie Domitienne, proche d'une vaste nécropole, occupée par de grandes domus dont les fameuses peintures à fresques sont présentées au musée archéologique de Narbonne. La connaissance de l'architecture de la maison gallo-romaine à Narbonne a



## LE SALIN DE LA PALME

+33 4 68 46 26 91

3009 Chemin départemental 709 la Pacheyrasso

<http://www.salindelapalme.com>

12.7 km

LA PALME



Le salin de La Palme est l'un des principaux sites de saliculture de l'Aude avec plus de 400 hectares. Terre blanche, rose et salée entre la mer et la garrigue. Au loin le Canigou et tout près la falaise de Leucate. La fabrication du sel est en osmose avec la nature. Ici, le vent et le soleil sont les alliés de l'homme depuis l'Antiquité. Le Salin de La Palme était reconnu depuis l'Antiquité pour la qualité et la pureté de son sel. En venant sur ce site, vous serez conquis par l'authenticité des paysages et la force des éléments.



## GRANHOTA, L'ATELIER DU VINAIGRE

+33 4 68 58 30 58 +33 6 32 92 62 20

16 rue Béranger

<https://www.granhota.com>

17.9 km

COURSAN



Laurent Faure, un des rares Maître Vinaigrier de France, a créé Granhota l'atelier du Vinaigre à Coursan, et vous fait découvrir ses vinaigres de fabrication 100% artisanale à partir des vins du Languedoc : balsamiques, aromatisés et biologiques. L'équipe vous accueille toute l'année pour vous faire découvrir le chai. Du 16 septembre au 14 Juin : visites commentées du mardi au samedi à 10h30 et mercredi 15h. Du 15 Juin au 15 Septembre : visites commentées du lundi au samedi à 10h30/ 14h30 et 16h30.





## CHÂTEAU FABRE CORDON

+33 6 87 84 15 46

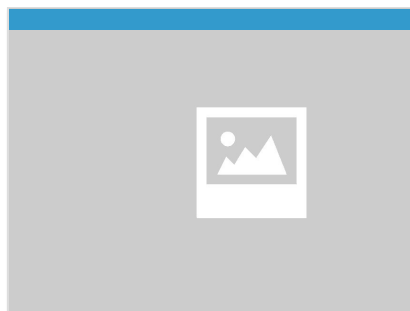
44 Rue des Carrierettes

<http://www.chateaufabrecordon.fr>

PEYRIAC-DE-MER



Cultivées en agriculture biologique depuis plus de 30 ans, les vignes du Château Fabre Cordon se situent sur le magnifique village maritime de Peyriac de Mer. La mer, les lagunes et les embruns marins, marqueurs de notre terroir, sont révélés dans nos vins par une fraîcheur presque saline. Aujourd'hui, Amandine reprend les rênes du domaine créé par ses parents Henri et Monique Fabre. Elle est secondée par Pierre, ami d'enfance et lui même fils de vigneron. Ils seront ravis de vous accueillir sur rendez-vous au caveau de dégustation au cœur du village



## LES CLOS PERDUS

+33 4 68 48 30 05 +33 6 88 45 02

77

17 rue du Marché

<http://www.lesclosperdus.com>

0.1 km

PEYRIAC-DE-MER



Créée en 2003, Les Clos Perdus est une petite cave viticole basée à Peyriac-de-Mer village pittoresque des Corbières dans le sud de la France. Notre nom, Les Clos Perdus, a été inspiré par notre découverte de parcelles isolées dans les massifs du Languedoc et du Roussillon où poussaient de vieilles vignes magnifiques et variées.



## CHÂTEAU MONTFIN

+33 4 68 41 93 30 +33 6 08 93 84

27

10 rue du rec de l'aire

<http://www.chateauontfin.com>

0.2 km

PEYRIAC-DE-MER



Sur les coteaux des Corbières, dominant les étangs et la mer, Château Montfin s'étend sur une cinquantaine d'hectares de sols argileux calcaires et galets roulés, balayés par la tramontane. Nous sommes venus nous y installer, il y a près de vingt ans pour élaborer des vins que nous souhaitons élégants, vifs et d'une belle fraîcheur. Notre philosophie : rendements maîtrisés, engagement bio, travail des sols et vendanges manuelles démontrent qu'il est tout à fait possible de travailler en précision dans le respect de la nature. Toujours curieux, à l'affût de cépages à retrouver, de terres à replanter, nous expérimentons depuis peu une vinification dans des amphores en grès et une cuvée sans sulfites ajoutés. Venez découvrir nos vins expression fidèle de notre magnifique terroir et de notre philosophie de vie pour un moment d'harmonie, de plaisir et de partage



## L'EPICERIE VIGNERONNE

+33 6 23 16 72 99

23 Rue des Salins

0.3 km

PEYRIAC-DE-MER



Vignerons & cavistes nous vous invitons à venir, face aux salines de Peyriac de Mer, dans l'Epicerie Vigneronne adossée à la cave de notre Domaine Tart Avizat. Vous pourrez y découvrir nos vins, ceux de nos amis, vigneron des Corbières et du Languedoc Roussillon. Vous rencontrerez aussi les saveurs emblématiques de notre région et des objets artisanaux réalisés par les artistes locaux. Un endroit authentique où, au cours d'une dégustation des vins du domaine, nous vous conterons notre belle région.



## DOMAINE TART AVIZAT

+33 6 23 16 72 99

23 rue des salins

<http://www.tartavizat.com>

0.3 km

PEYRIAC-DE-MER



Le Domaine Tart Avizat est situé à Peyriac de Mer. Niché dans un amphithéâtre face à la méditerranée, notre vignoble est mené en Agriculture Biologique. Nos vins bénéficient de l'influence maritime de notre terroir. La fraîcheur saline leur confère une élégance particulière. Notre cave de vinification, au cœur du village, fait fièrement face aux anciens salins. Nous vous retrouverons avec plaisir dans le cadre de notre Epicerie Vigneronne, pour une dégustation découverte

# Mes recommandations (suite)

Les incontournables

Billetterie Côte du Midi

OFFICE DE TOURISME CÔTE DU MIDI  
WWW.COTEDUMIDI.COM



## DOMAINE DES DEUX ANES

+33 4 68 41 67 79

Route de Saint Eugénie

<http://www.domainedes2anes.com>

2.9 km

PEYRIAC-DE-MER



Soucieuse de conserver une exploitation à échelle familiale, Magali la vigneronne et ses 2 employés, Mylène et José, travaillent de manière complémentaire entre vigne et cave. Le Domaine des 2 Ânes s'étend sur une soixantaine d'hectares, dont 20 en vigne, au beau milieu des garrigues et pinèdes. Dans les Corbières maritimes, entre mer et maquis méditerranéen du grand massif de Fondfroide, nos coteaux surplombent les étangs de Bages et la mer. Ici, s'épanouissent les cépages Carignan, Grenache Noir et Gris, Mourvèdre et Syrah.



## DOMAINE SARRAT DE GOUNDY

+33 4 68 45 30 68 +33 6 10 89 88

15

46 avenue de Narbonne

<http://www.sarratdegoundy.com>

15.2 km

ARMISSAN



Un domaine, plusieurs possibilités chez ces amateurs d'art (de vivre). Face au massif de la Clape, Olivier Calix vous propose de déguster ses vins dans un caveau/boutique très design. Découvrez sa table vigneronne, ouverte tout l'été, mettant à l'honneur des produits frais et locaux. Curiosité, la cuvée Mano à Mano élevée en jarres de terre cuite de 160L. \* Visite commentée du chais et accueil de groupes sur rendez-vous, par le vigneron. Balade à pied ou en VTT dans les vignes avec vue panoramique sur la Clape. \* Organisez vos réunions de travail ou événements privés, salle de 200 m<sup>2</sup> avec bar de dégustation ou en terrasse de 140 m<sup>2</sup> sous pergola.



## SOMAIL FRUITS

+33 4 68 46 27 50 +33 6 16 31 11

16

ZI de Truilhas

<http://www.somailfruits.com/>

21.9 km

SALLELES-D'AUDE



Jus de fruits - Vergé Marqués : Pays Cathare et Sud de France Quelques jus de fruit à l'exploitation. Sinon présent chez les revendeurs : L'Oulibo, Abbaye de Fondfroide, Châteaux Cathare, Magasins de producteurs, Supermarchés... Accueil enfants : Accueil des scolaires dans les vergers.



## L'OULIBO

+33 4 68 41 88 84# +33 4 68 41 88

85

4 hameau de Cabezac

<https://www.loulibo.com>

24.8 km

BIZE-MINERVOIS



Depuis 1942, l'Oulibo vous propose de découvrir le monde de l'olive et de l'huile d'olive. Aujourd'hui labellisée par l'état «Entreprise du Patrimoine Vivant» pour son savoir-faire exceptionnel, l'Oulibo vous accueille 7 jours/7 dans sa boutique de producteurs. Goûtez les différentes huiles et olives de pays, notamment l'AOC Lucques du Languedoc, véritable diamant vert de notre région. La boutique c'est aussi plus de 400 références des meilleurs produits du terroir made in Occitanie : miel, confitures, fromages, vins, cosmétiques, arts de la table ainsi que de nombreuses idées cadeaux.



Map data ©2024 Google

# Mes recommandations (suite)

Les incontournables

Billetterie Côte du Midi

OFFICE DE TOURISME CÔTE DU MIDI  
WWW.COTEDUMIDI.COM



 : Restaurants  : Activités et Loisirs  : Nature  : Culturel  : Dégustations

Map data ©2024 Google